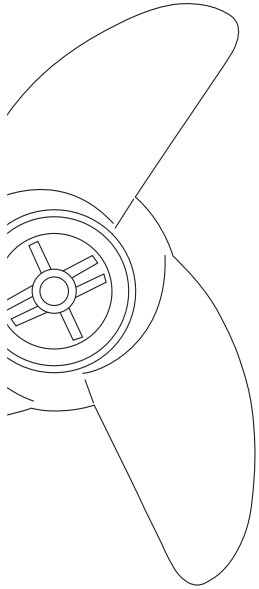
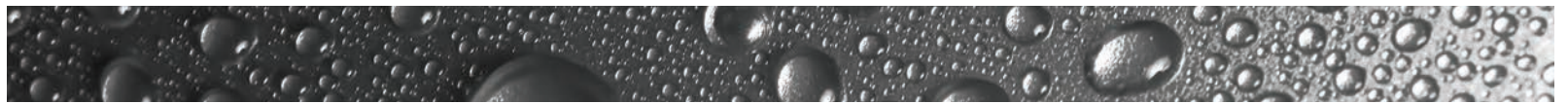


MotorGuide®





MotorGuide Elektromotoren schreiben Geschichte

Alles begann in den USA der 60er Jahre, als ein erfinderischer Angler namens G. H. Harris eine Idee hatte. Es gab zwar damals auch schon kleine Elektromotoren, aber diese waren unbequem zu bedienen und mussten noch händisch gesteuert werden.

Harris entwickelte den Vorgänger der heutigen, technisch ausgefeilten MotorGuide Modelle, einen Motor, der das Boot in der richtigen Geschwindigkeit zum Angeln bewegte und sich einfach mit dem Fuß bedienen ließ... so blieben die Hände frei zum Angeln.

Über die Jahre **hat MotorGuide die Standards gesetzt** bei innovativen Produkten, präziser Technik, hervorragender Leistung und Zuverlässigkeit.

Heute wird MotorGuide weltweit für seine **kompromisslose Qualität** bei Elektromotoren anerkannt – sowohl von erfahrenen Wettanglern als auch von ernsthaften Amateuren.

10 STARKE VORTEILE von MotorGuide

1. 50 Jahre Leadership

Den Durchbruch des digitalen Elektromotors gibt es nur bei MotorGuide, dem Namen, dem man seit 50 Jahren bei Elektromotoren am meisten vertraut.

2. Überlegene Materialien

MotorGuide Elektromotoren haben sich aufgrund der Verwendung von sorgfältig ausgewählten Metallen, Legierungen und Verbundmaterialien für alle Komponenten ihren guten Ruf hinsichtlich Standfestigkeit aufgebaut. In einem MotorGuide Elektromotor wird man nie billiges Plastik finden!

3. Guter Service

MotorGuide Elektromotoren genießen die Unterstützung unseres Kundendienstnetzes.

4. Rundumschutz des Digitalmoduls vor den Elementen

Das MotorGuide Digital System wird durch ein komplett versiegeltes Modul in einem wasserfesten Epoxy-Gehäuse völlig vor Hitze, Feuchtigkeit, Korrosion und Erschütterungen geschützt (Süß- und Salzwasser-Modelle).

5. Läuft kühler und länger

MotorGuide Digital Motoren laufen wesentlich kühler und länger als analoge Modelle.

6. Weniger Ampere, geringere Batteriebeanspruchung

Der Mikroschalter dieser Motoren arbeitet mit wesentlich geringerer Stromstärke als bei konventionellen Motoren und beansprucht so die Batterie weit weniger.

7. Größere Effizienz und ein längeres Motorleben

Das Steuermodul befindet sich im Unterwasserteil des Motors, um maximale Energieausbeute und einen noch konstanteren Stromfluss zu ermöglichen

8. Längere Lebensdauer der Batterie für längere Angelzeit

Die legendär effiziente Fahrstufenbandbreite von MotorGuide verlängert das Leben der Batterie und die Zeit auf dem Wasser.

9. Interferenzen werden praktisch ausgeschaltet

Das digitale System sorgt für klare Analyse und Kontrolle der Signale, da es viele Kabel, Transistoren und Starkstromschalter, die bei analogen Motoren Interferenzen verursachen können, nicht benötigt.

10. Leiser, weicher Betrieb

Die variable Geschwindigkeitsregelung ist so seidenweich und leise, dass die Fische Sie näher heranlassen.

R3 SERIE

WIDERSTANDSFÄHIGKEIT TRIFFT AUF ERSCHWINGLICHKEIT.

Der R3 Spiegel Halter bietet die ultimative Kraft, Stabilität und Langlebigkeit. Die Aluminium Legierung und der Edelstahl Gelenkbolzen machen daraus einen der stärksten und haltbarsten verfügbaren trolling Elektromotoren überhaupt. Die fünf Vorwärts- und zwei Rückwärtsgänge, sowie den umlegbaren Steuerkopf ergeben einen vielseitigen Elektromotor. Erleben Sie den neuen ergonomisch geformten R3 Griff, sowie den neuen verstellbaren Spiegel Halter.



MARKETFÜHRER FÜR HILFSMOTORSPIEGEL.

Der R3 Spiegelhalter besteht aus einer Aluminiumlegierung und einer haltbaren Pulverbeschichtung. Gelenkbolzen aus Stahl bieten ultimative Kraft, Stabilität und Langlebigkeit. Der Motor hat ein einfach zu bedienendes Kipp- und Einstellsystem. Durch die beiden Knebeschrauben mit schwenkbarem Griff, ist ein sicheres und schnelles Montieren und Sichern des Motors möglich.

Von Hand zu betätigende R3 Serie zur Spiegelmontage

Modell	Modell #	Schub	Schaft	Volt	Fahrstufen	Halterung Aluminium
R3-30 HT	940100070	30 lbs/13,61 kg	76 cm	12	5 Vorwärtsstufen	Heckspiegel
R3-40 HT	940100020	40 lbs/18,14 kg	91 cm	12	5 Vorwärtsstufen	Heckspiegel
R3-45 HT	940100030	45 lbs/20,41 kg	91 cm	12	5 Vorwärtsstufen	Heckspiegel
R3-55 HT	940100050	55 lbs/24,95 kg	91 cm	12	5 Vorwärtsstufen	Heckspiegel

- ✓ Süßwassernutzung
- ✓ Aluminiumschaft

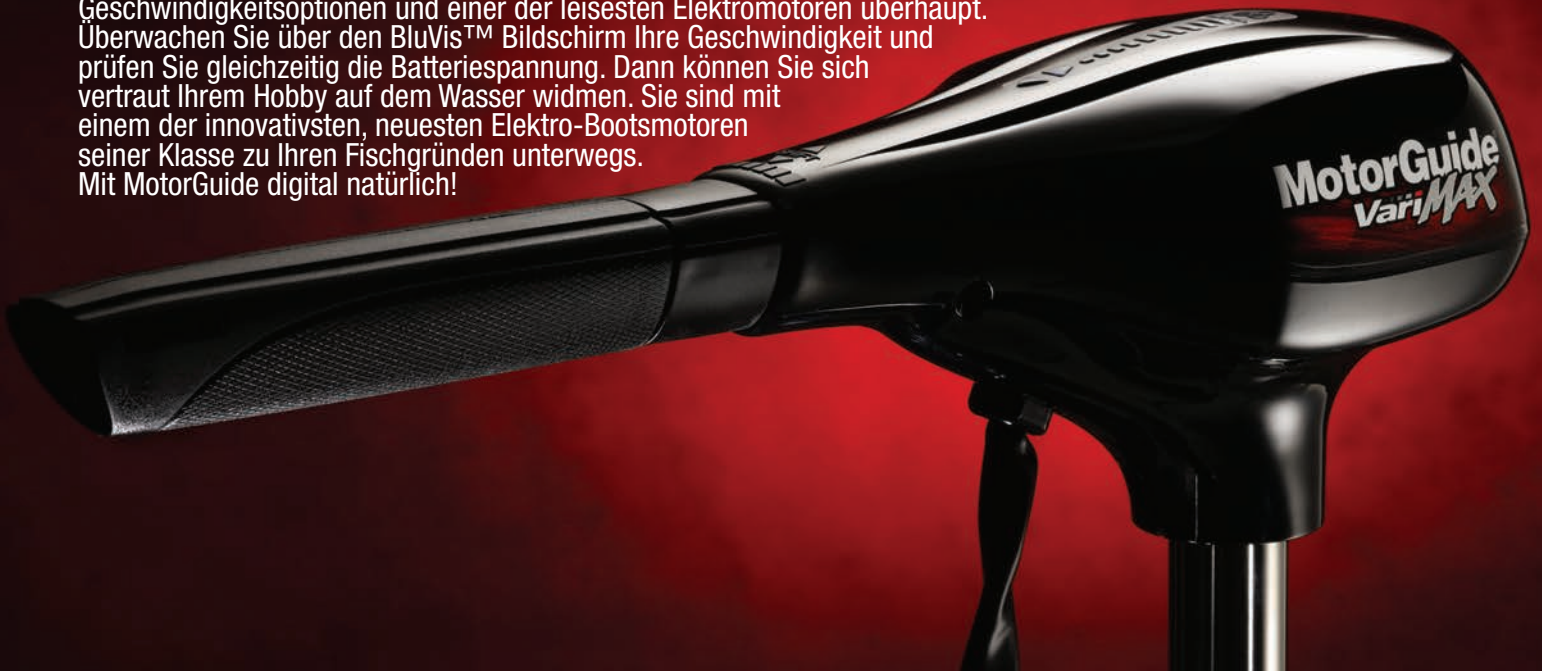
EIGENSCHAFTEN

- Fünf Vorwärts- und zwei Rückwärtsgänge
- Verstellbarer Halter für Spiegel oder Bugmontage
- Ergonomisch geformter Griff für bequeme Steuerung
- Spiegelhalter mit sieben Trimmpositionen
- Aluminiumschaft bietet eine hohe Stabilität und Langlebigkeit
- Unterwasserteil aus einer stabilen Aluminiumlegierung mit Pulverbeschichtung
- Edelstahl Propellerwelle und Dreiblatt Propeller
- Leise Laufgeräusche lassen Sie einfacher den Fischen nähern
- Großer, drehmomentstarker 35" Motor läuft ruhiger und langlebiger
- Durch einen Griff verstellbare Motorhöhe



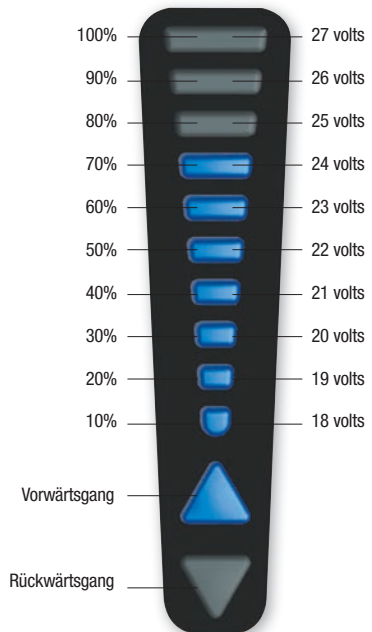
WHEN THEY'RE STEPPING OFF THE WATER, DIGITAL IS JUST GETTING WARMED UP.

MotorGuide hat die fortschrittlichste Technologie. Unsere neueste Verbesserung: VariMAX™ bietet die längste Betriebsdauer mit Ihrer Batterie in dieser Leistungsklasse und präzise Steuerung über den Variablen Drehzahlmesser, um so länger auf dem Wasser unterwegs zu sein. Perfekt für gelegentliche Ausfahrten in der Nähe des Anlegesteges und für bis zu ganztägige Angelausflüge. VariMAX erreicht die 3-fach längere Leistung der Batterie als ein traditioneller Elektromotor mit 5-Gang Stufenschaltung. Nutzen Sie mit einem VariMAX die vielseitigen Geschwindigkeitsoptionen und einer der leisesten Elektromotoren überhaupt. Überwachen Sie über den BluVis™ Bildschirm Ihre Geschwindigkeit und prüfen Sie gleichzeitig die Batteriespannung. Dann können Sie sich vertraut Ihrem Hobby auf dem Wasser widmen. Sie sind mit einem der innovativsten, neuesten Elektro-Bootsmotoren seiner Klasse zu Ihren Fischgründen unterwegs. Mit MotorGuide digital natürlich!



MIT DEM FUNKTIONSDISPLAY BLUVIS™ VERLIEREN SIE NIEMALS DIE ORIENTIERUNG.

BluVis zeigt Richtungen an, präzise Geschwindigkeitseinstellungen und im Ruhezustand auf einer zehnstufigen Skala den Batteriestand. (BluVis 24-Volt Motor, Beispiel nachstehend.)



Das Produkt verfügt über eine Drehgaspinne. Die Geschwindigkeit wird vom BluVis Display in 10%-igen Abstufungen angezeigt.

Abbildung: 70% der E-Motorenleistung

Angezeigte Laufrichtung



Ist der Motor abgeschaltet, wird im BlueVisDisplay für 3 Sekunden der aktuelle Batteriestand angezeigt.

Die Abbildung zeigt den Stand von 12-Volt einer 12-Volt Batterie (voll aufgeladen 13,5-Volt).



Von Hand zu betätigende VariMAX Serie zur Spiegelmontage

Modell	Modell #	Schub	Schaft	Volt	Fahrstufen	Halterung Aluminium
VARI MAX V40 HT 30" 12V 09	966000010	40 lbs/18,14 kg	76 cm	12	Variabel (Hand)	Heckspiegel
VARI MAX V40 HT 36" 12V 09	966000020	40 lbs/18,14 kg	91 cm	12	Variabel (Hand)	Heckspiegel
VARI MAX V45 HT 36" 12V 09	966000030	45 lbs/20,41 kg	91 cm	12	Variabel (Hand)	Heckspiegel
VARI MAX V45 HT 42" 12V 09	966000040	45 lbs/20,41 kg	107 cm	12	Variabel (Hand)	Heckspiegel
VARI MAX V55 HT 36" 12V 09	966000050	55 lbs/24,95 kg	91 cm	12	Variabel (Hand)	Heckspiegel
VARI MAX V55 HT 42" 12V 09	966000060	55 lbs/24,95 kg	107 cm	12	Variabel (Hand)	Heckspiegel
VARI MAX V75 HT 42" 24V 09	966000070	75 lbs/34,02 kg	107 cm	24	Variabel (Hand)	Heckspiegel

- ✓ Süßwassernutzung
- ✓ Ausgestattet mit Akkuanzeige
- ✓ Aluminiumschaft

Spiegel und Bugmontagen SERIE

Egal in welchem Gewässer Sie angeln, es gibt einen Motor der Spiegel- und Bugmontagen Serie, der Sie vom Morgengrauen bis zur Dämmerung nicht im Stich lässt.

Nun steigert sich ein bewährter Leistungsträger dank des Digitalen Vorsprungs von MotorGuide.

Jedes Modell verfügt mit stufenloser Schaltung über die, 'Digital Guardian' Geschwindigkeitsregelung. Verabschieden Sie sich von analogen Problemen und begrüßen Sie den exklusiven Digitalen Vorsprung von MotorGuide. Das ist der langlebige Motor, den Sie haben können!

DRUCK Fuss bedienbare Spiegel- und Bugmontagen Serie

Modell	Modell #	Schub	Schaft	Volt	Fahrstufen	Halterung Aluminium
FW46FB 36" 12V FLEXMT	921310110	46 lbs/20,87 kg	91 cm	12	Variabel (Fuss)	Bug
FW46FB 42" 12V FLEXMT	921310120	47 lbs/21,32 kg	107 cm	12	Variabel (Fuss)	Bug
FW54FB 42" 12V FLEXMT	921310160	54 lbs/24,49 kg	107 cm	12	Variabel (Fuss)	Bug
FW54FB 50" 12V FLEXMT	921310170	54 lbs/24,49 kg	127 cm	12	Variabel (Fuss)	Bug
FW75 FB 50" 24V 20.8MT	921310450	75 lbs/34,02 kg	127 cm	24	Variabel (Fuss)	Bug
BULLDOG 40 30" 03	921500020	40 lbs/18,14 kg	76 cm	12	Variabel (Fuss)	Heckspiegel

- ✓ Süßwassernutzung
- ✓ Aluminiumschaft

DRUCK Fuss bedienbare Bugmontagen Serie

Modell	Modell #	Schub	Schaft	Volt	Fahrstufen	Halterung Aluminium
TR82L FBD 50 24V 21MT	930011030	82 lbs/37,19 kg	127 cm	24	Variabel (Fuss)	Bug
TR82L FBD 60 24V 24MT	930011040	82 lbs/37,19 kg	152 cm	24	Variabel (Fuss)	Bug

- ✓ Süßwassernutzung
- ✓ Ausgestattet mit Sonar
- ✓ Edelstahl Schaft



- **Wahlweise 12 oder 24 Volt**
- **Modelle verfügen über die Digital Guardian Geschwindigkeitsregelung.** Vollständig versiegelt vor Hitze, Feuchtigkeit, Korrosion und Erschütterungen geschützt... stark verbesserte Zuverlässigkeit
- **Verbesserte Effizienz** resultiert in längerem Batterieleben und mehr Zeit auf dem Wasser (Modelle mit stufenloser Schaltung)
- **Leiser, weicher** Betrieb bringt Sie näher an den Fisch heran
- **Schneller, leiser** und in seichteren Gewässern mit unserem seepflanzenabweisendem Machete III Dreiblatt-Propeller mit konischer Nabe, entwickelt von Mercury
- **Kompakte, leichte** Unterwasserteile
- **Der Mikroschalter** widersteht selbst rauen Wettkampfbedingungen

'Digital GUARDIAN'

Der digitale Durchbruch von MotorGuide im Bereich der Elektromotoren ist ein weiterer Beweis dafür, dass sich unsere Ingenieure nie mit dem Status quo zufrieden geben.

Das „Digital Guardian“ Modul ist ein Meisterwerk der Ingenieurskunst. In einer komplett abgedichteten Einheit, an einer geschützten Position steuert es präzise die Geschwindigkeit und überwacht alle wichtigen Motorkomponenten. Gleichzeitig werden die Interferenzen, die man mit analogen Motoren assoziiert, eliminiert!



MotorGuide's Serie primärer Antriebssysteme

MotorGuide bietet die richtige Leistung als primäres Antriebssystem, sei es für Segelboote, Schlauchboote, Kajak-, Aluminium-, Stahl-, GFK- oder Holzboote.

Zuverlässige digitale Motoren mit variablen Geschwindigkeitseinstellungen, Vor- und Rückwärtsgängen, erweiterbarer Drehgriff-Pinne, robustem Spiegelhalter und passender Schaftlänge für die Spiegelhalterung Ihres Bootes.

Mit ihrer speziellen Beschichtung und Lackierung zusammen mit einer großen Opferanode und einem Edelstahlschaft machen diese Motoren wie geschaffen für das Meer-, Brack- oder Süßwasser.



Von Hand zu betätigende Hauptantriebsserie zur Spiegelmontage

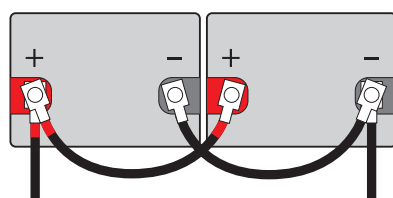
Modell	Modell #	Schub	Schaft	Volt	Fahrstufen	Halterung Aluminum
VARIMAX V45SW HT 18" 12V ¹	966100010	45 lbs/20,41 kg	46 cm XS	12	Variabel (Hand)	Heckspiegel
VARIMAX V45SW HT 36" 12V ¹	966100020	45 lbs/20,41 kg	91 cm L	12	Variabel (Hand)	Heckspiegel
VARIMAX V55SW HT 36" 12V ¹	966100030	55 lbs/24,95 kg	91 cm L	12	Variabel (Hand)	Heckspiegel
SW82 HT V 30" 09SW 69"	-	82 lbs/37,19 kg	76 cm S	24	Variabel (Hand)	Heckspiegel
SW82 HT V 36" 09SW 69"	-	82 lbs/37,19 kg	91 cm L	24	Variabel (Hand)	Heckspiegel
SW82 HT V 45" 09SW 69"	9CT42KQAX	82 lbs/37,19 kg	114 cm XL	24	Variabel (Hand)	Heckspiegel

¹ Ausgestattet mit Akkuanzeige

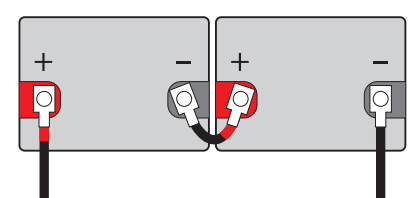
- ✓ Fresh and saltwater use
- ✓ Edelstahl Schaft

ZWEI BATTERIENANORDNUNGEN...für größere Zuverlässigkeit

**Anordnung für 2
Batterien in 12
Volt Paral-
elschaltung**



**Anordnung für 2
Batterien für 24
Volt Modelle**



Batterie-Optionen sind auf der Zubehörseite nachzuschlagen. Vor einer Installation wenden Sie sich bitte immer an Ihren MotorGuide Händler.

Modell	Modell #	Schub	Schaft	Voit	Fahrstufen	Halterung	Aluminium	Anmerkung
VON HAND ZU BETÄTIGENDE R3 SERIE ZUR SPIEGELMONTAGE								
R3-30 HT	940100070	30 lbs/13,61 kg	76 cm	12	5 Vorwärtstufen	Heckspiegel		1 - 5
R3-40 HT	940100020	40 lbs/18,14 kg	91 cm	12	5 Vorwärtstufen	Heckspiegel		1 - 5
R3-45 HT	940100030	45 lbs/20,41 kg	91 cm	12	5 Vorwärtstufen	Heckspiegel		1 - 5
R3-55 HT	940100050	55 lbs/24,95 kg	91 cm	12	5 Vorwärtstufen	Heckspiegel		1 - 5

VON HAND ZU BETÄTIGENDE VARIMAX SERIE ZUR SPIEGELMONTAGE								
VARIMAX V40 HT 30" 12V 09	966000010	40 lbs/18,14 kg	76 cm	12	Variabel (Hand)	Heckspiegel		1 - 4 - 5
VARIMAX V40 HT 36" 12V 09	966000020	40 lbs/18,14 kg	91 cm	12	Variabel (Hand)	Heckspiegel		1 - 4 - 5
VARIMAX V45 HT 36" 12V 09	966000030	45 lbs/20,41 kg	91 cm	12	Variabel (Hand)	Heckspiegel		1 - 4 - 5
VARIMAX V45 HT 42" 12V 09	966000040	45 lbs/20,41 kg	107 cm	12	Variabel (Hand)	Heckspiegel		1 - 4 - 5
VARIMAX V55 HT 36" 12V 09	966000050	55 lbs/24,95 kg	91 cm	12	Variabel (Hand)	Heckspiegel		1 - 4 - 5
VARIMAX V55 HT 42" 12V 09	966000060	55 lbs/24,95 kg	107 cm	12	Variabel (Hand)	Heckspiegel		1 - 4 - 5
VARIMAX V75 HT 42" 24V 09	966000070	75 lbs/34,02 kg	107 cm	24	Variabel (Hand)	Heckspiegel		1 - 4 - 5

DRUCK FUSS BEDIENBARE SPIEGEL- UND BUGMONTAGEN SERIE								
FW46FB 36" 12V FLEXMIT	921310110	46 lbs/20,87 kg	91 cm	12	Variabel (Fuss)	Bug		1 - 5
FW46FB 42" 12V FLEXMIT	921310120	47 lbs/21,32 kg	107 cm	12	Variabel (Fuss)	Bug		1 - 5
FW54FB 42" 12V FLEXMIT	921310160	54 lbs/24,49 kg	107 cm	12	Variabel (Fuss)	Bug		1 - 5
FW54FB 50" 12V FLEXMIT	921310170	54 lbs/24,49 kg	127 cm	12	Variabel (Fuss)	Bug		1 - 5
FW75 FB 50" 24V 20.8MIT	921310450	75 lbs/34,02 kg	127 cm	24	Variabel (Fuss)	Bug		1 - 5
BULLDOG 40 30" 03	921500020	40 lbs/18,14 kg	76 cm	12	Variabel (Fuss)	Heckspiegel		1 - 5

DRUCK FUSS BEDIENBARE BUGMONTAGEN SERIE								
TR82L FB 50 24V 21MIT	930011030	82 lbs/37,19 kg	127 cm	24	Variabel (Fuss)	Bug		1 - 3 - 6
TR82L FB 60 24V 24MIT	930011040	82 lbs/37,19 kg	152 cm	24	Variabel (Fuss)	Bug		1 - 3 - 6

VON HAND ZU BETÄTIGENDE HAUPTANTRIEBSSERIE ZUR SPIEGELMONTAGE								
VARIMAX V45SW HT 18" 12V	966100010	45 lbs/20,41 kg	46 cm Extra kurz	12	Variabel (Hand)	Heckspiegel		2 - 4 - 6
VARIMAX V45SW HT 36" 12V	966100020	45 lbs/20,41 kg	91 cm Lang	12	Variabel (Hand)	Heckspiegel		2 - 4 - 6
VARIMAX V55SW HT 36" 12V	966100030	55 lbs/24,95 kg	91 cm Lang	12	Variabel (Hand)	Heckspiegel		2 - 4 - 6
SW82 HT V 30" 09SW 69"	-	82 lbs/37,19 kg	76 cm kurz	24	Variabel (Hand)	Heckspiegel		2 - 6
SW82 HT V 36" 09SW 69"	-	82 lbs/37,19 kg	91 cm Lang	24	Variabel (Hand)	Heckspiegel		2 - 6
SW82 HT V 45" 09SW 69"	9CT42KOAX	82 lbs/37,19 kg	114 cm Extra kurz	24	Variabel (Hand)	Heckspiegel		2 - 6

ANMERKUNG

- Anmerkung 1 - Stößwassernutzung
- Anmerkung 2 - Süß- und Salzwasser Gebrauch
- Anmerkung 3 - Ausgestattet mit Sonar
- Anmerkung 4 - Ausgestattet mit Akkuanzeige
- Anmerkung 5 - Aluminiumschaft
- Anmerkung 6 - Edelstahl Schaft

Änderung des Modellangebotes und Spezifikationen ohne Ankündigung vorbehalten.

Diese Modelle sind nicht überall erhältlich.

Schub-Höchstwerte gemessen im statischen Tank mit Spannung an den Stromabnehmern. Motor-Schubwerte gemessen unter Verwendung eines Met-allpropellers.



Zubehör

MotorGuide Ersatzpropeller

Prop	Anmerkung	Modell #
#10	3" Ninja™, 2 Blade Power Prop	MGA0476
#12	3 1/2" Ninja, 2 Blade Power Prop	MGA0495
#15	3 1/2" Machete, 3 Blade Metal	MGA087M
#16	3 1/2" Machete III, 3 Blade	MGA089B
-	3 1/2" Hydrilla Hacker, 3 Blade	MGA502A1



Ninja Propellerschlüssel MGA050B6

Wird komplett mit Ersatz-Propellermutter und zwei Scherstiften ausgeliefert, ermöglicht raschen Propeller-tausch.

Optima® Marine zyklente Antriebsbatterie 4,2 L (55 Ampere) 67-886561



Optima Marine zyklente Antriebsbatterie 5,5 L (75 Ampere) 67-886562



12 Volt zyklente Hochleistungs-Bootsbatterie entwickelt für die harten Anforderungen von Profi- und Sportanglern, mit Eigenschaften wie Schnellladungs-festigkeit, die Sie schneller auf das Wasser zurückbringt. Power, die bis zu zwei mal länger hält als bei konventionellen Batterien. Kippsicheres und wartungsfreies Design für problemlosen Gebrauch – ein ganzes Batterie-leben lang.

Optima ist eine Handelsmarke von Johnson Controls, Inc.

Opferanode MAR00203



Lässt sich am Schaft aller Motoren befestigen und schützt zusätzlich vor Korrosion.

Tour Series 200-kHz Sonar adapters

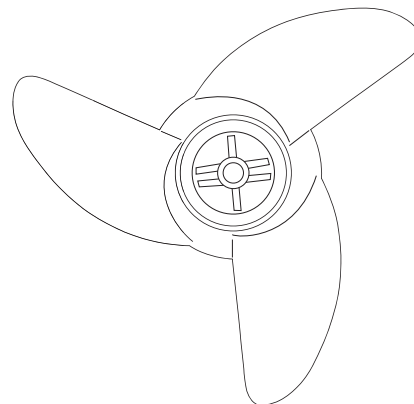


LOWRANCE (6-Pin)
8M4001959

VEXILAR (3-Pin)
8M4001960

GARMIN (6-Pin)
8M4001961

HUMMINBIRD (7-Pin)
8M4001962



MotorGuide®

NEVER STOP.

BRUNSWICK
Marine in EMEA



BRUNSWICK MARINE in EMEA
ISO 9001 - 2000 CERTIFIED

Das Qualitätssystem von
Brunswick Marine in EMEA
ist ISO 9001:2000 zertifiziert

© 2012 Brunswick Marine in EMEA. Alle Rechte vorbehalten. Part # : 90-8M0074665
Brunswick Marine in EMEA arbeitet ständig an Möglichkeiten zur Verbesserung der Produkte, die Brunswick Marine in EMEA entwickelt, herstellt und vertreibt. Brunswick Marine in EMEA ist stets bemüht, die Verkaufs- und Kundendienstliteratur auf dem neuesten Stand zu halten. Die Spezifikationen für Motoren, Boote und Zubehör unterliegen ständig Änderungen. Diese Broschüre sollte nicht als genauer Leitfaden für die neuesten technischen Daten betrachtet werden. Diese Broschüre ist auch kein konkretes Angebot für den Verkauf eines bestimmten Motors, Bootes oder Zubehörs. Vertriebsunternehmen und Händler sind keine Vertreter von Brunswick Marine in EMEA oder eines Brunswick Marine in EMEA angeschlossenen Unternehmens und sind nicht ermächtigt, Brunswick Marine in EMEA durch jedwede Zusagen, Versprechen oder Angaben rechtlich zu binden, sei es in Bezug auf Produkt, Verkauf, Anwendung, Gebrauch oder Dienstleistungen (diese Aufzählung ist lediglich beispielhaft aber nicht notwendigerweise vollständig), Irrtum, Satz- und Druckfehler vorbehalten. Nicht alle Produkte sind in allen Ländern verfügbar und manche außerdem nur in begrenzter Stückzahl. Manche Produkte in diesem Katalog sind mit optionalem Zubehör abgebildet. Bitte wenden Sie sich an Ihren lokalen Fachhändler.
Besuchen Sie uns: <http://www.brunswick-marine.com>