



Wasserski



Tauchen



Fischen



Touring



Tender

**QUICKSILVER**<sup>®</sup>  
INFLATABLES

Entdecken Sie jede Menge brandneue Features bei diesen kompakten, aber geräumigen Sportbooten.



# Hoher Gegenwert und erschwinglicher Spaß auf dem Wasser

QUICKSILVER ist bekannt für hervorragende Qualität und ausgezeichnete Zuverlässigkeit bei attraktiven Preisen.

Die Marke QUICKSILVER gehört zur Brunswick Gruppe. Brunswick vereint Welt-Premium Marken in der Marine-, Fitness-, Bowling- und Billard-Industrie. Brunswick Marine in EMEA setzt bereits seit weit mehr als 60 Jahren Maßstäbe.

## Was ist neu bei den Quicksilver Schlauchbooten für 2010?

2010 erweitert QUICKSILVER seine Modellpalette an Schlauchbooten und RIBs um 3 neue Produkte:

Die OCEAN RUNNER RIB Serie. Diese Produktpalette besteht aus 3 Modellen.

Jedes der 3 Modelle kann mit einer Konsole ausgestattet werden, um das beste Erlebnis auf dem Wasser zu bieten. Die attraktive Preisgestaltung bietet jedem die Möglichkeit den Bootssport zu genießen.

Die DINGHY Serie kommt mit 2 Modellen auf den Markt. Sowohl das DINGHY 200 als auch das 240 haben einen komplett aufblasbaren Boden und einen aufblasbaren Kiel. Obwohl sie sehr preisgünstig sind, bieten diese Boote die Qualität von QUICKSILVER, inklusive Thermo-Nähte und PVC-Gewebe in Top-Qualität.

Die AIR DECK FISHING Modelle mit 3,10 m und 3,40 m wurden zur QUICKSILVER Produktpalette hinzugefügt, um sowohl Abenteurern als auch Fischern ein leichtgewichtiges Boot zu bieten, das einfach aufzubauen und zu transportieren ist. Dieses neue, dunkelgraue Boot ist mit seinem Air Deck Boden und Kiel vollständig aufblasbar.

## Die beste Motorisierung für Ihr Boot



Wählen Sie aus unserem riesigen Angebot an robusten und leistungsstarken Mercury oder Mariner Außenbordmotoren, die seit jeher meistgefragt sind. Sie werden über die aktuellste Motorisierung auf dem neuesten Stand der Technik verfügen, um mit Ihrem Boot viel Freude auf dem Wasser zu genießen.

Zusätzlich werden Sie vom nationalen und internationalen Händlernetzwerk profitieren.

Obendrein ist ein Fünf-Jahres-Garantieprogramm für alle anspruchsberechtigten Mercury und Mariner Außenbordmotoren verfügbar\*. Das Programm wird den Eignern von neuen Mercury und Mariner Außenbordmotoren angeboten\*\*.

Diese Garantie betrifft Mercury und Mariner Verado®, OptiMax® und Viertaktmotoren, die in Europa, dem mittleren Osten, Afrika und der GUS Region erworben werden. Die fünf Jahre Werksgarantie beinhalten Arbeitskosten für Defekte, die durch Material- oder Verarbeitungsfehler entstanden sind. Außerdem ist die neue Garantie übertragbar wenn der Motor innerhalb der Fünf-Jahres-Garantiezeit verkauft wird. Die Garantie gilt nur bei Freizeitgebrauch. Garantien für High Performance Motoren und Motoren, die für Rennen oder gewerbliche Zwecke benutzt werden, bleiben unverändert.



\* Bei Einhaltung der Werksvorgaben. Die Garantieverlängerung schließt Mercury Racing und Mercury Performance Produkte aus.

\*\* Vorausgesetzt, dass alle Bedingungen für eine Garantieverlängerung erfüllt werden.

## Inhalt

06	Dinghy
08	Ultra Light
10	Air Deck Deluxe
12	Air Deck Fishing
14	Sport
16	Adventure
18	Heavy-Duty
20	Ocean Runner
22	Zubehör
23	Spezifikationen



# Vorteile

Quicksilver Vorteile sind:



QUICKSILVER Schlauchboote werden aus MEHLER HAKU® hergestellt, einem langlebigen Heavy-Duty-Gewebe, das ausgezeichnet Widerstand gegen UV-Strahlung, Schnitte, Abrieb und normale Abnutzung leistet. Dieses Material bietet maximale Widerstandsfähigkeit gegen hohe Temperaturen, Feuchtigkeit und Schmutz. QUICKSILVER Schlauchboote bieten eine der besten Garantien am Markt mit 5 Jahren Garantie auf das HAKU® Gewebe und luftdicht thermoverschweißte Nähte geben Ihnen die Sicherheit unserer Verpflichtung zu Qualität (ausgenommen der Dinghy Serie).



QUICKSILVER wendet beim Zusammenfügen des PVC HAKU® Schlauchmaterials die exklusive Technik des THERMOWELDING an. Dieser Prozess kombiniert die Schmelzschweißung mit der Hochdruckverklebung doppelter innerer/äußerer Bänder und kommt zum Einsatz, um die verschiedenen Komponenten der Schläuche mit Schweißverbindungen zusammenzufügen, die höheren Belastungen standhalten als das Material selbst.



Umlegbare Ruderaufnahmen sind an der Außenseite des Schlauches angebracht. Die kombinierten Ruder- und Leinenhalter bieten eine elegante und saubere Optik. Die an der Badeplattform montieren Davits sind leicht aufzustellen.



Zum Schutz vor Verwitterung und Rissen werden alle Heckspiegel mit zwei hochbelastbaren Lagen aus ABS gegen Wasser geschützt. Dies ergibt im Vergleich zu herkömmlichen Schichtholz-Heckspiegeln eine höhere Stabilität. Die Heckspiegel haben eine Platte und ein Polster für die Aufnahme des Außenborders sowie eine Schutzkappe für den Heckspiegel gegen Schäden beim Aufbau. Ferner sind die Heckspiegel mit Edelstahl-Schleppösen für Wasserski, Wakeboarding oder Tubes ausgestattet.

## Die Böden

### Air Deck Boden

Alle Air Deck Modelle verfügen über einen kreuzförmig vernähten Luftboden, der zusätzliche Festigkeit im Vergleich zu traditionellen Luftböden aufweist. Ferner sind die Air Deck Böden mit Rutschsicherung versehen.

### Enduro Boden

Die Enduro Modelle verfügen über einen GFK-Sektionalboden. GFK-Böden ersetzen die traditionellen Schichtholzböden, die weniger wasserfest sind.

### XS Boden

Alle XS Modelle sind mit dem XS Boden ausgestattet. Diese besonders widerstandsfähigen Böden werden aus Aluminium hergestellt und sind für anspruchsvollen Einsatz oder ausgiebige Nutzung geeignet.

### Festrumpf-Boden

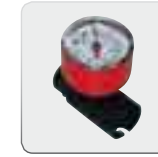
Der Festrumpf-Boden besteht aus Glasfaser-Rumpf und -Deck. Diese Konstruktion bietet absolutes Bootsvergnügen und erhöhte Sicherheit. Dieser Boden wird exklusiv bei den OCEAN RUNNER Modellen verwendet. Die RIBs sind ISO konform und zertifiziert.

# Serienmäßige Ausstattung und Features

Unabhängig davon für welches Modell Sie sich entscheiden, Sie bekommen Ihr QUICKSILVER Schlauchboot mit folgendem Zubehör:



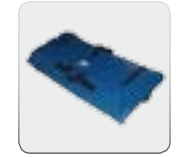
QS Doppelhub-Luftpumpe (+ Reparaturset)



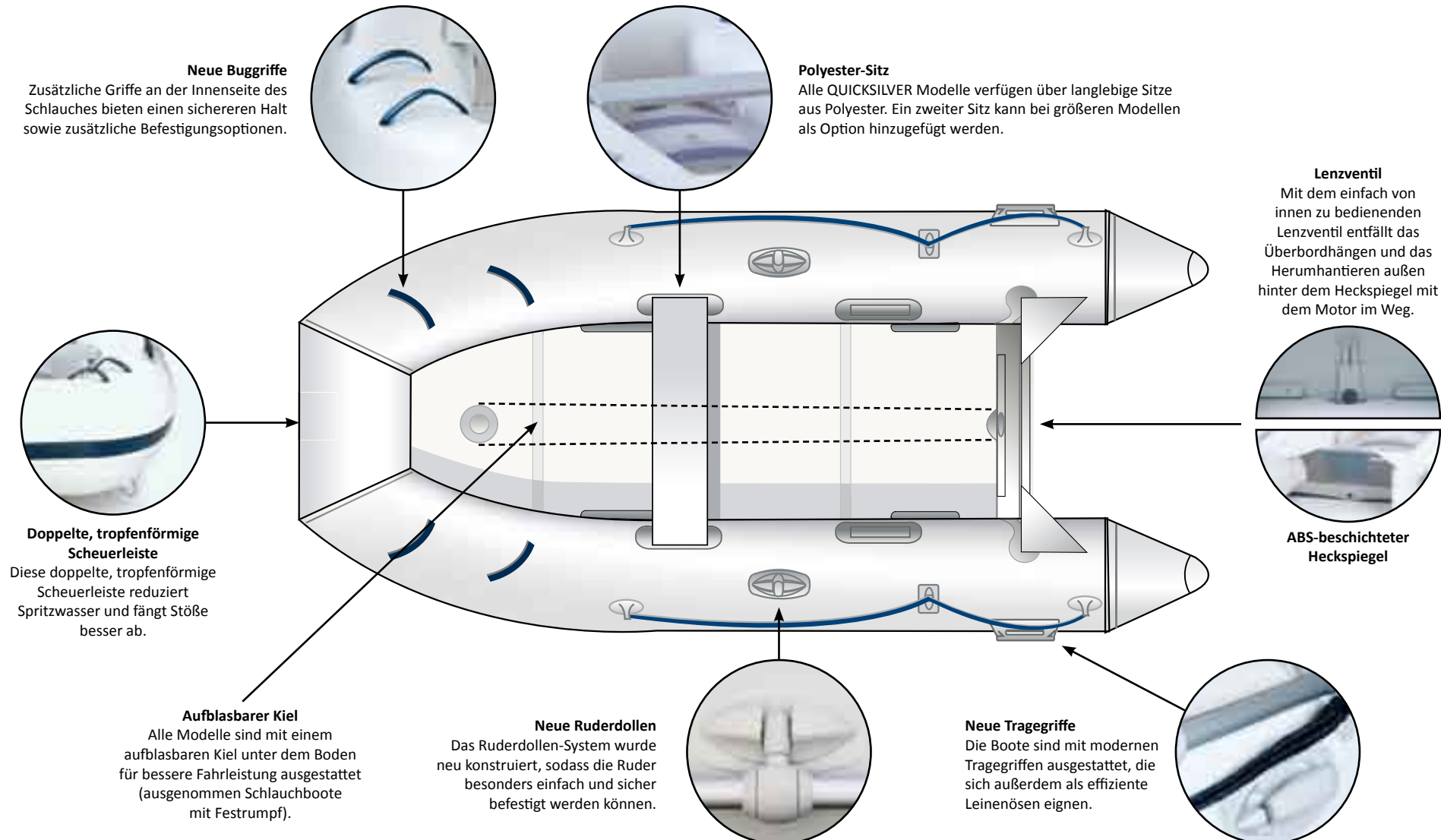
Pumpenmanometer



Sitz



Tragetasche für Ihr Boot



Dinghy 240





# DINGHY

240 / 200

## Ultra Light

	240	200
Max. Personenzahl	3	2
Max. Motorleistung kW (PS)	3,5	2,5
Max. Motorengewicht (kg)	20	20
Gewicht (kg)	22	19
Länge (m)	2,4	2,0



**Diese zwei neuen Modelle sind besonders gefragt bei Urlaubern, bei Fischern und, warum auch nicht, bei Kindern, die gerne Spaß in Strandnähe haben wollen.**

**2 Jahre Garantie auf die DINGHY Boote.**

- Sehr attraktive Preisgestaltung.
- Zwei zusätzliche Luftkammern für mehr Sicherheit.
- Serienmäßige Sitzbank.
- Kompakte Größe (ideal zum Transportieren und als Tender einzusetzen).

Ultra Light 250





# ULTRA LIGHT

250 / 220

## Ultra Light

	250	220
Max. Personenzahl	3+1	3
Max. Motorleistung kW (PS)	6	4
Max. Motorengewicht (kg)	30	30
Gewicht (kg)	35	31
Länge (m)	2,50	2,20



Integrierter, weicher Griff aus PVC



Rutschsicherung

- Bequem und vielseitig.
- Kompakte Größe.

- Leichtgewichtig.
- Die abgerundeten Schlauch-Enden verringern die Länge des Bootes, während die Größe des Innenraums unverändert bleibt.

- Hochqualitativer aufblasbarer Boden sichert absoluten Komfort.
- Der aufblasbare Kiel bietet mehr Sicherheit an Bord und sichert bessere Lenkbarkeit und Fahrleistung.

Air Deck Deluxe 340





# AIR DECK Deluxe

340 / 310 / 270 / 240

Air Deck Deluxe	340	310	270	240
Max. Personenzahl	5	4	3+1	3
Max. Motorleistung kW (PS)	20	15	10	4
Max. Motorengewicht (kg)	60	60	45	30
Gewicht (kg)	43	40	37	34
Länge (m)	3,40	3,10	2,70	2,40



Integrierter, weicher Griff aus PVC



Rutschsicherung

**Suchen Sie ein Schlauchboot mit eleganter und moderner Optik? Mit attraktivem Aussehen und einwandfreier Qualität bietet die AIR DECK DELUXE Serie Spitzenqualität hinsichtlich Konstruktion und Design.**

- Zweifarbiger PVC Haku® Schlauch in weiß mit marineblauer und hellgrauer Ausgestaltung.
- Aufblasbarer Air Deck Boden (siehe Produktvorteile).
- Aufblasbarer Kiel für echte Fahrleistung.
- Scheuerleiste rund um den Schlauch.
- Sitzbank aus Polyester.
- Sicherheits-Griffe für sicheren Halt.
- Geschützter Heckspiegel.

**Dank all der oben genannten Features, liefert das AIR DECK DELUXE ein Exempel für Qualität und gutes Design.**

**Die Modelle 310 & 340 sind gut für kurze Ausflüge entlang der Küste, auf Binnengewässern oder rund um die Insel.**

Air Deck Fishing 340





# AIR DECK Fishing

340 / 310

## Air Deck Fishing

	340	310
Max. Personenzahl	5	4
Max. Motorleistung kW (PS)	20	15
Max. Motorengewicht (kg)	60	60
Gewicht (kg)	48	42
Länge (m)	3,40	3,10



**Eine weitere neue Produktpalette, die dieselben technischen Features wie die AIR DECK DELUXE Serie aufweist. Die AIR DECK FISHING Modelle sind ideal für Abenteurer und Fischer.**

- Dunkelgraues PVC Haku® Gewebe.
- Aufblasbarer Air Deck Boden (siehe Produktvorteile).
- Schlauch mit serienmäßigem Schutz beim Anlegen und einer Bugrolle, sowie einer Scheuerleiste rund um den Schlauch.
- Angelrutenhalter am hinteren Ende des Schlauches.
- Zwei entfernbare Polyester-Sitzbänke mit integrierter Schaumpolsterung.

**Mit der QUICKSILVER 5-Jahres-Garantie auf Gewebe und Nähte, ist das AIR DECK FISHING das ideale Boot für Ihren nächsten Angelausflug.**

Sport 470 XS





# SPORT

470 / 415 / 365 XS  
340 / 310 / 270 / 240 ENDURO

Sport	XS			ENDURO			
	470	415	365	340	310	270	240
Max. Personenzahl	11	8	6	5	4	3+1	3
Max. Motorleistung kW (PS)	60	30	25	20	15	10	4
Max. Motorengewicht (kg)	130	85	85	60	60	45	30
Gewicht (kg)	192	118	99	61	55	50	43
Länge (m)	4,70	4,15	3,65	3,40	3,10	2,70	2,40



Sicherheitsleine rund um das ganze Boot bei XS Modellen



D-Ring aus Edelstahl

365 XS

**Die SPORT ENDURO Serie umfasst 4 Modelle mit grauem PVC Haku® Gewebe.**

**Die Modelle 240 bis 340 bieten:**

- o Enduro Boden aus besonders widerstandsfähigem Material. Keine spezielle Wartung nötig; einfach mit Wasser abspülen (siehe Produktvorteile).

**Modelle XS 365, 425 & 470 mit Zertifizierung für mehr Motorleistung und verstärkter Struktur:**

- o XS Boden aus Aluminium, der außergewöhnlich widerstandsfähig ist (siehe Produktvorteile).
- o Höhere Leistung erlaubt Küstenfahrten mit der Familie, Wassersport und Fischen.
- o Abgerundete Schlauch-Enden sorgen für die elegante Linienführung des Bootes.



Das 470 XS hat einen neuen Rumpf, der mit 2 kleinen Schläuchen neben dem Hauptschlauch wie ein Katamaran geformt ist. Dieses Modell kann bis zu 44,1 kW (60 PS) motorisiert und mit einer Modul-Sportkonsole ausgestattet werden.



**Jockey Junior**  
Erhältlich für:

365 XS

**Jockey Sport**  
Erhältlich für:

415 XS  
470 XS

**Komfort-Paket**  
Erhältlich für:

415 XS  
470 XS

Adventure 415 XS





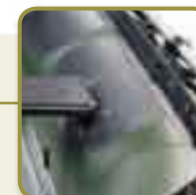
# ADVENTURE

470 / 415 / 365 XS  
340 / 310 / 270 ENDURO

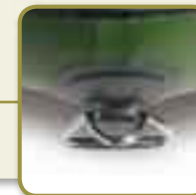
Adventure	XS			ENDURO		
	470	415	365	340	310	270
Max. Personenzahl	11	8	6	5	4	3+1
Max. Motorleistung kW (PS)	60	30	25	20	15	10
Max. Motorengewicht (kg)	130	85	85	60	60	45
Gewicht (kg)	192	122	102	61	55	50
Länge (m)	4,70	4,15	3,65	3,40	3,10	2,70



470



Verstärkter und rutschfester Schlauch



D-Ring aus Edelstahl

**Für alle Abenteurer haben wir die ADVENTURE Serie mit dunkelgrünem PVC Haku® Gewebe entwickelt.**

**Die Modelle 240 bis 340 bieten:**

- o Enduro Boden aus besonders widerstandsfähigem Verbundwerkstoff, der keine spezielle Reinigung verlangt. Sie können ihn einfach mit Wasser reinigen (siehe Produktvorteile).
- o Speziell für Angler entwickelt.

**Modelle XS 365, 415 & 470 mit Zertifizierung für mehr Motorleistung und verstärkter Struktur:**

- o XS Boden aus Aluminium, der außergewöhnlich widerstandsfähig ist (siehe Produktvorteile).
- o Abgerundete Schlauch-Enden verringern die Länge des Bootes, während die Größe des Innenraums unverändert bleibt.

- o Speziell entwickelt, um den Ansprüchen von Fischern und Tauchern zu entsprechen.



Das 470 XS hat einen neuen Rumpf, der mit 2 kleinen Schläuchen neben dem Hauptschlauch wie ein Katamaran geformt ist. Dieses Modell kann bis zu 44,1 KW (60 PS) motorisiert werden.



**Jockey Junior**  
Erhältlich für:

365 XS

**Jockey Sport**  
Erhältlich für:

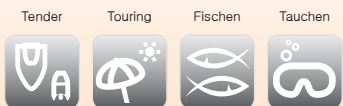
415 XS  
470 XS

**Komfort-Paket**  
Erhältlich für:

415 XS  
470 XS

Heavy-Duty 415





# HEAVY-DUTY

470 / 415 / 365 XS

Heavy-Duty XS	470	415	365
Max. Personenzahl	11	8	6
Max. Motorleistung kW (PS)	60	30	25
Max. Motorengewicht (kg)	130	85	85
Gewicht (kg)	192	118	98
Länge (m)	4,70	4,15	3,65

470



Verstärker und rutschfester Schlauch



D-Ring aus Edelstahl

- Mit dem roten Schlauch sind die Boote leicht zu finden. Sie werden von Wasserrettung oder Küstenwache benutzt, wie auch von Tauchern und Anglern, um auf dem Meer leicht erkennbar zu sein.
- Mit den neuen hinteren Schlauch-Enden wird die Länge des Bootes verringert, während die Größe des Innenraums erhalten bleibt.
- XS Boden aus Aluminium, der außergewöhnlich widerstandsfähig ist (siehe Produktvorteile).



Das 470 XS hat einen neuen Rumpf, der mit 2 kleinen Schläuchen neben dem Hauptschlauch wie ein Katamaran geformt ist. Dieses Modell kann bis zu 44,1 KW (60 PS) motorisiert werden und macht es so für ein Rettungsteam möglich, schnell zum Notfallort zu gelangen.



**Jockey Junior**

Erhältlich für:

365 XS



**Jockey Sport**

Erhältlich für:

415 XS  
470 XS



**Komfort-Paket**

Erhältlich für:

415 XS  
470 XS

Ocean Runner 410





# OCEAN RUNNER

410 / 340 / 290

Ocean Runner	410	340	290
Max. Personenzahl	7	5	3+1
Max. Motorleistung kW (PS)	30	20	10
Max. Motorengewicht (kg)	85	60	45
Gewicht (kg)	111	88	64
Länge (m)	4,10	3,40	2,90



Bug-Staukasten  
(bei 340 & 410)



Innere & äußere  
Schlepp-/Hubösen

340

**Die OCEAN RUNNER Serie besteht aus 3 neuen Festrumpfschlauchbooten (RIBs), die unter der Marke QUICKSILVER angeboten werden. Mit ihrer sportlichen und dynamischen Linienführung sind sie entwickelt worden, um für Bootsvergnügen zu sorgen. Abhängig von der Wahl Ihrer Wasseraktivitäten können Sie Ihr Boot mit spezifischem Zubehör ausstatten.**

## OCEAN RUNNER 290

- Für sichere küstennahe Fahrt und ideal für den Passagiertransport.
- Die optionale "Junior" Einzel-Jockeykonsole ist perfekt für alle, die eine sportlichere Optik suchen.

## OCEAN RUNNER 340

- Boot mit sportlichen Eigenschaften; kann mit den optionalen "Junior-" oder "Sportkonsolen" ausgestattet werden.
- Ein Bugkasten schützt Ihre Wertgegenstände davor nass zu werden.
- Ideal für eine Yacht mit Davits oder Heckgarage.

## OCEAN RUNNER 410, in drei Versionen erhältlich:

- Offen, mit pinnengesteuertem Außenbordmotor.
- Sportlichere Version mit doppelter Sport-Jockeykonsole.
- Komfort-Version mit komfortabler Mittelkonsole und Komfort-Sitz für zwei Personen.



**Jockey Junior**  
Erhältlich für:

290  
340

**Jockey Sport**  
Erhältlich für:

340  
410

**Komfort-Paket**  
Erhältlich für:

410

# Zubehör



Bitte entnehmen Sie dem Bootzubehörkatalog das vollständige Programm und die Bestellnummern.

## Bootsabdeckungen

Die Quicksilver Persenning passt perfekt auf Ihr Boot und wird aus einem Hi-Tech Polyester-Gewebe mit einer Schicht aus Vinylchlorid hergestellt, um zu sichern, dass Ihr Quicksilver Boot gut gegen Staub, Sonnenlicht, Kratzer und widrige Witterungsverhältnisse im Wasser, während der Lagerung oder auf dem Trailer geschützt ist. Das langlebige und hochqualitative Gewebe ist 100% wasserundurchlässig und widerstandsfähig gegen Verwitterung, Schimmel und UV-Strahlung. Die äußere PVC-Schicht macht die Reinigung der Persenning einfach.

An allen kritischen Stellen wird die Persenning verstärkt, um eine lange Lebensdauer zu garantieren. Ösen oder Knopflöcher rund um die Persenning und die Verzurrleine sind funktionell und sollten immer geschlossen werden, um die Persenning gespannt zu halten, besonders unter windigen Bedingungen.

Auf jeden Fall sollte die Persenning mit Gurten unter dem Boot gesichert werden, wenn es gelagert oder getrailert wird. Jede Persenning hat eine eigene praktische Stautasche aus demselben Material wie die Persenning. Wir empfehlen die Verwendung einer Stützstange, um das Entstehen von Wassertaschen in der Persenning zu verhindern.

2 Jahre Garantie auf Material- und Verarbeitungsfehler.

*Bedenken Sie – Schwimmwesten bleiben über Wasser, Sie nicht.  
Benutzen Sie immer die Sicherheits-Reißleine Ihres Motors.*

### Bug-Spritzschutzplane und Tasche

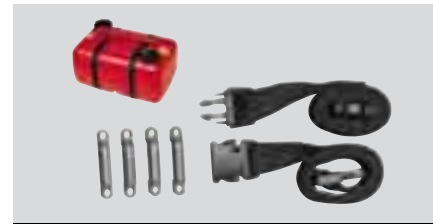
Leicht anzubringende, wasserabstoßende Cordura® Nylontasche, die mit einem korrosionsfesten Nylonreißverschluss schließt und unter dem Bugspritzschutz aufgehängt wird.



PN 62-808646A2

### Benzintankhalterung

Mit Gurten aus Polypropylen für überlegene Festigkeit. Schnellverschlüsse vereinfachen das Austauschen des Tanks (Kraftstofftank nicht im Lieferumfang enthalten).



PN 62-809610

### Verstellbarer Stausitz mit Polster

Der gepolsterte Stausitz lässt sich leicht für den Einsatz bei den Modellen 240 bis 340 anpassen. Leichter Ein- und Ausbau. Abmessungen 25 cm hoch x 46 cm tief x 69-84 cm breit.



PN 62-809541A1

### Beschläge

Alle Beschläge für Ihr Boot sind separat erhältlich und können entsprechend Ihrer persönlichen Wünsche angebracht werden.

### PVC Reparaturset

Beinhaltet zwei graue Gewebeflicken und eine Tube Kleber in einem wasserdichten Plastikbehälter.



Bitte entnehmen Sie dem Bootzubehörkatalog das vollständige Programm und die Bestellnummern.

### Untersitz-Tasche

Robuste, farblich abgestimmte Stautasche aus Cordura® Nylon. Passt für sämtliche Quicksilver Schlauchboote mit Ausnahme der 200er und 240er Modelle.



PN 62-808647T

### Bravo Automatik-Luftpumpe mit Luftabsaugung

Arbeitet mit Strom aus der Autobatterie und liefert Druck bis zu 300 mb. Abschaltautomatik verhindert Überdruck. Wird komplett mit Universaladaptern inklusive Ventil- und Batterieanschlüssen geliefert.



PN 62-803905

PN 62-8096321

### Kombi-Leuchte

Batteriebetriebene Atwood® Bugleuchte mit Befestigungssockel für Schlauchboote oder andere Oberflächen, an denen keine Schrauben verwendet werden können.



PN 67-808766

### Wasserski- und Rettungswesten

Wasserskiweste mit geschlossenen Seitenteilen, CE zertifiziert 50 N CE 95 EN 393, mit weicher Schaumfüllung und Nylonüberzug. CE zertifizierte 100N-Rettungsweste, CE EN 395. Bitte erfragen Sie bei Ihrem Händler das gesamte Angebot und die Bestellnummern.



Bitte entnehmen Sie dem Bootzubehörkatalog das vollständige Programm und die Bestellnummern.



# Spezifikationen

**ANMERKUNG:** Aufgrund unserer ständigen Bestrebungen die besten Produkte auf dem Markt anzubieten, behält sich Quicksilver das Recht vor, die Spezifikationen ohne vorherige Ankündigung zu ändern.

**GARANTIE:** Brunswick Marine in EMEA gibt auf jedes 2010 Quicksilver Schlauchboot 5 Jahre Garantie auf Gewebe und Nähte (ausgenommen die DINGHY Serie, für die 2 Jahre Garantie gelten).

		CE Auslegungs-kategorie	Packmaß (cm)	Max. Zuladung (kg)	Max. Motorleistung kW (PS) (Kurzschafft*)	Max. Motoren-gewicht (kg)	Max. Personenzahl	Anzahl der Luftkammern	Länge (cm)	Breite (cm)	Schlauch-durchmesser (cm)	Gewicht inkl. Ruder (kg)
Dinghy	240	D	100 x 56 x 26	315	2,57 (3,5)	20	3	2+Kiel+Boden	240	132	34	22
	200	D	100 x 56 x 26	255	1,84 (2,5)	20	2	2+Kiel+Boden	200	125	34	19
Ultra Light	250	D	102 x 56 x 35	481	4,41 (6)	30	3+1	3+Kiel+Boden	250	152	40	35
	220	D	102 x 56 x 30	430	2,94 (4)	30	3	3+Kiel+Boden	220	152	40	31
Air Deck Deluxe	340	C	102 x 56 x 46	670	14,7 (20)	60	5	3+Kiel+Boden	340	152	40	43
	310	C	102 x 56 x 40	635	11,0 (15)	60	4	3+Kiel+Boden	310	152	40	40
	270	D	102 x 56 x 35	545	7,35 (10)	45	3+1	3+Kiel+Boden	270	152	40	37
	240	D	102 x 56 x 30	480	2,94 (4)	30	3	3+Kiel+Boden	240	152	40	34
Air Deck Fishing	340	C	102 x 56 x 46	670	14,7 (20)	60	5	3+Kiel+Boden	340	152	40	48
	310	C	102 x 56 x 40	635	11,0 (15)	60	4	3+Kiel+Boden	310	152	40	42
Sport	470 XS*	C	175 x 78 x 48	1.800	44,1 (60)	130	11	8 + Kiel	470	230	60	192
	415 XS	C	145 x 65 x 38	950	22,1 (30)	85	8	3 + Kiel	415	188	48	118
	365 XS	C	128 x 62 x 35	750	18,4 (25)	85	6	3 + Kiel	365	175	46	99
	340 Enduro	C	102 x 56 x 46	570	14,7 (20)	60	5	3 + Kiel	340	152	40	61
	310 Enduro	C	102 x 56 x 40	520	11,0 (15)	60	4	3 + Kiel	310	152	40	55
	270 Enduro	D	102 x 56 x 35	450	7,35 (10)	45	3+1	3 + Kiel	270	152	40	50
	240 Enduro	D	102 x 56 x 30	390	2,94 (4)	30	3	3 + Kiel	240	152	40	43
	Adventure	470 XS*	C	175 x 78 x 48	1.800	44,1 (60)	130	11	8 + Kiel	470	230	60
415 XS		C	145 x 65 x 38	950	22,1 (30)	85	8	3 + Kiel	415	188	48	122
365 XS		C	128 x 62 x 35	750	18,4 (25)	85	6	3 + Kiel	365	175	46	102
340 Enduro		C	102 x 56 x 46	570	14,7 (20)	60	5	3 + Kiel	340	152	40	61
310 Enduro		C	102 x 56 x 40	520	11,0 (15)	60	4	3 + Kiel	310	152	40	55
270 Enduro		D	102 x 56 x 35	450	7,35 (10)	45	3+1	3 + Kiel	270	152	40	50
Heavy-Duty		470 XS*	C	175 x 78 x 48	1.800	44,1 (60)	130	11	8 + Kiel	470	230	60
	415 XS	C	145 x 65 x 38	950	22,1 (30)	85	8	3 + Kiel	415	188	48	118
	365 XS	C	128 x 62 x 35	750	18,4 (25)	85	6	3 + Kiel	365	175	46	98
Ocean Runner	410*	C	320 x 110 x 65	800	22,1 (30)	85	7	4	410	180	47	111
	340	C	270 x 120 x 50	515	14,7 (20)	60	5	3	340	176	41	88
	290	D	245 x 115 x 50	420	7,35 (10)	45	3+1	3	290	162	41	64

\*Ausgenommen Ocean Runner 410 & 470 XS: Langschafft.

*Brunswick* REPRÄSENTIERT DIE WELT-PREMIUM MARKEN IN DER MARINE-, FITNESS-, BOWLING- UND BILLARD-INDUSTRIE. DIESE MARKEN ZEIGEN DAS ENGAGEMENT VON BRUNSWICK, DEN KUNDEN UND DER BRANCHE DIE BESTEN PRODUKTE ZU LIEFERN. ES IST NICHT VERWUNDERLICH, DASS JEDE MARKE VON BRUNSWICK DIE FREUDEN DES LEBENS DARSTELLT – AUF DEM WASSER, IN ERHOLUNGSSTÄTTEN, IN FITNESSZENTREN UND IN FAMILIEN AUF DER GANZEN WELT. *live life well*



BOOTE



BOOTSMOTOREN



FITNESS



BOWLING



BILLARD



Das Qualitätssystem  
von Brunswick Marine in  
EMEA ist ISO 9001:2000  
zertifiziert

© 2009 Brunswick Marine in EMEA. Alle Rechte vorbehalten.

Brunswick Marine in EMEA arbeitet ständig an den Möglichkeiten zur Verbesserung der Produkte, die Brunswick Marine in EMEA entwickelt, herstellt und vertreibt. Brunswick Marine in EMEA ist stets bemüht, die Verkaufs- und Kundendienstliteratur auf dem neuesten Stand zu halten. Die Spezifikationen für Motoren, Boote und Zubehör unterliegen ständig Änderungen. Diese Broschüre sollte nicht als genauer Leitfaden für die neuesten technischen Daten betrachtet werden. Diese Broschüre ist auch kein konkretes Angebot für den Verkauf eines bestimmten Motors, Bootes oder Zubehörs. Vertriebsunternehmen und Händler sind keine Vertreter von Brunswick Marine in EMEA oder eines Brunswick Marine in EMEA angeschlossenen Unternehmens und sind nicht ermächtigt, Brunswick Marine in EMEA durch jedwede Zusagen, Versprechen oder Angaben rechtlich zu binden, sei es in Bezug auf Produkt, Verkauf, Anwendung, Gebrauch oder Dienstleistungen (diese Aufzählung ist lediglich beispielhaft aber nicht notwendigerweise vollständig). Irrtum, Satz- und Druckfehler vorbehalten. Nicht alle Produkte sind in allen Ländern verfügbar und manche sind lediglich in limitierten Mengen erhältlich. Manche Produkte in diesem Katalog sind mit optionalem Zubehör abgebildet. Bitte wenden Sie sich an Ihren lokalen Fachhändler.

Besuchen Sie <http://www.BrunswickMarineEMEA.com>